

Atlas Copco



Ihre Baustelle. Ihr Licht.

Die Lichtmasten der HiLight-Serie

Wir haben für jeden Bedarf den passenden Lichtmast

Das Lichtmastensortiment der HiLight-Serie ist darauf ausgelegt, die größte Auswahl für Ihre Anwendung zu bieten. Wir beliefern verschiedene Branchen mit flexiblen und dynamischen Beleuchtungslösungen, die in jeder Beziehung effizient und sicher sind. Darüber hinaus können Sie sich auf die robuste und kompakte Bauweise verlassen, für die Atlas Copco weltweit geschätzt wird.

Wir haben durch unsere innovative Denkweise die LED-Technologie mit geprägt. Die Linsen in unseren Lichtmasten besitzen besondere optische Eigenschaften und wurden speziell für Anwendungen in der Bau- und Bergbauindustrie entwickelt.

Diese innovativen LED-Linsen mit Richtcharakteristik optimieren die ausgeleuchtete Fläche und reduzieren Streulichtverluste. Ein einziger HiLight-Lichtmast kann eine Fläche von bis zu 6.000 m² mit durchschnittlich 20 Lux (Helligkeit) ausleuchten. So trägt er zu einem helleren, sichereren und produktiveren Einsatzort bei.

Darüber hinaus engagiert sich Atlas Copco in hohem Maße für Innovation und die Umwelt. Darum haben wir neue Technologien entwickelt, die eine helle und effiziente Beleuchtung ohne Emissionen, Kraftstoffverbrauch und Geräuschbelastung vor Ort bieten. Lassen Sie sich einfach inspirieren.



Mit Solarenergie eine bessere Zukunft gestalten

HiLight S2+ nutzt Sonnenstrahlung als Energiequelle und sorgt so für einen leisen und saubereren Betrieb auf Baustellen, im Bergbau, in der Öl- und Gasgewinnung sowie auf Veranstaltungsgeländen.



HiLight S2+

Solarbetriebener Lichtmast



Der neue, anwenderfreundliche, solarbetriebene LED-Lichtmast HiLight S2+ steht für Effizienz, hohe Leistung und eine gute Ausleuchtung. Er ermöglicht es, die Nachhaltigkeit am Einsatzort zu verbessern und Auflagen für Netto-Null-Emissionen und Lärm einzuhalten.

Der HiLight S2+ bietet eine Ausleuchtungsfläche von 2.000 m² und lässt sich leicht an Ort und Stelle manövrieren. Seine Solarmodule werden einfach aus der Haube herausgezogen und können optimal an den Stand der Sonne angepasst werden.

Der HiLight S2+ ist mit einem externen Bedienfeld und einer Dimmfunktion zur Steigerung der Autonomieeffizienz ausgestattet.

Der neue Solar-Lichtmast ist für autonomen Betrieb konzipiert. Sollte der Energiebedarf einmal höher ist als die Sonnenausbeute sein, kann der Lichtmast auch aus einem externen Stromnetz aufgeladen werden. Die Akkus können in 8 Stunden mit Sonnenenergie oder in nur 3 Stunden mit einer externen Stromquelle aufgeladen werden.

Dieser Lichtmast ist eine robuste Alternative für Endnutzer und Vermietungsunternehmen aus den Bereichen Bau, Bergbau, Öl und Gas sowie für Veranstalter. Da der Mast bei Temperaturen von -5 °C bis +50 °C und selbst in großer Höhe ohne Leistungseinbußen zuverlässig betrieben werden kann, eignet er sich auch ideal für abgelegene Einsatzorte.



LED-Leuchte

Aufklappbare Haube und ausziehbare Solarmodule

ZERO GERÄUSCH-EMISSIONEN KRAFTSTOFFVERBRAUCH

<p>6 TONNEN BIS ZU CO₂-REDUKTION*</p>	<p>11 STUNDEN AUTONOMIE BEI 100%</p>	<p>LEBENSDAUER 50.000 Std. LED</p>
<p>MINIMALER ZEIT- UND KOSTENAUFWAND FÜR WARTUNG</p>	<p>DIMMBARE LED 4 X 90 W</p>	<p>AUSLEUCHTUNGS- FLÄCHE 2.000 m²</p>

(* im Vergleich zu Diesel-Lichtmasten)



HiLight Z3+

Batteriebetriebener Lichtmast

Der kompakte HiLight Z3+ bietet eine Laufzeit von bis zu 32 Stunden, längere Lebensdauer, minimalen Wartungsbedarf und niedrige Betriebskosten. **Er bezieht seinen Strom aus einer Lithium-Ionen-Batterie und ist für die helle Ausleuchtung von Baustellen in Stadtgebieten, Freiluftveranstaltungen und Industriegeländen konzipiert.** Da der Lichtmast im Betrieb weder Lärm noch Motorabgase verursacht, wird er den Umweltauforderungen städtischer Einsatzorte voll gerecht.

Der HiLight Z3+ verfügt über leuchtstarke Lampen, bestehend aus vier dimmbaren 160-W-LEDs mit einer Lebenserwartung von 50.000 Stunden. In Kombination mit der speziell gestalteten Richtoptik können die Fluter eine Fläche von mehr als 3.000 m² gleichmäßig mit optimalen 20 Lux ausleuchten. Die LED-Beleuchtungseinheiten sitzen auf einem hydraulisch ausfahrbaren, aus fünf Segmenten bestehenden senkrechten Mast. Er hält gemäß Prüfzertifikat Windgeschwindigkeiten von bis zu 80 km/h stand und bietet eine maximale Betriebshöhe von 8 m.

LED-
Leuchte



3+ ZERO GERÄUSCH-
EMISSIONEN
KRAFTSTOFFVERBRAUCH

8 Std.
LADEZEIT
4 NÄCHTE
AUTONOMER
BETRIEB

TRANSPORT-
EFFIZIENZ
22
Einheiten

LEBENSDAUER
50.000
Std.

AUSLEUCHTUNGS-
FLÄCHE
3.000 m²

MINIMALER
ZEIT- UND KOSTENAUFWAND
FÜR WARTUNG

8m
80km/h
WINDSTABILITÄT

DIMMBARE LED
4 X 160 W

HiLight B6+

Der smarte Lichtmast

Der extrem leise LED HiLight B6+ wurde so entworfen, dass man ihn sieht, aber nicht hört, und er vor Ort für maximale Sicherheit sorgt.

Durch den niedrigen Geräuschpegel von 55 dBA eignet sich die neue Version des HiLight B6+ Lichtmastes ideal für die Ausleuchtung bei Veranstaltungen, als vorübergehende öffentliche Beleuchtung und zur Schaffung besserer Sichtverhältnisse auf Baustellen in der Nähe von Wohngebieten.

Der HiLight B6+ kann mit der neuen Innovation **SmartMast™(*)** ausgerüstet werden, sodass er sich bei Gefährdung von Sicherheit oder Stabilität automatisch absenkt. Diese Technologie ist eine Eigenentwicklung von Atlas Copco. Sie nutzt eingebaute Sensoren, die erkennen, wenn die Sicherheit oder Stabilität des Lichtmastes durch ungünstige Umwelt- oder Standortbedingungen gefährdet ist, und warnt den Bediener vor möglichen Hindernissen und Stößen. Sie leistet auch Unterstützung beim Aufstellen des Lichtmastes, indem sie beispielsweise vor unregelmäßigem Untergrund oder unebenen Böden warnt, um einen sicheren Stand sicherzustellen.



**SMART
MAST**

LEBENSDAUER
50.000
Std.

AUSLEUCHTUNGS-
FLÄCHE
6.000 m²

WARTUNGS-
INTERVALL(STD.)
600

TRANSPORT-
EFFIZIENZ
22
Einheiten

55 dB(A)
bei 7 m

**AKTIVIERUNG
PER FOTOZELLE**

**WOCHEN-
TIMER**

(*) Bitte Verfügbarkeit anfragen

HiLight H6+

Da steckt mehr dahinter

Dieser neue Lichtmast lässt sich günstiger und leiser betrieben, kann aber gleichzeitig eine größere Ausleuchtungsfläche abdecken. Er eignet sich ideal für den Einsatz in rauen Umgebungen wie z. B. Anwendungen in der Bauindustrie, im Bergbau und bei Maschinenvermietern.

Der HiLight H6+ besitzt die innovative **HardHat®-Haube**. Sie ist aus Polyethylen mittlerer Dichte statt aus Metall gefertigt und schützt seine innenliegenden Betriebskomponenten vor Wind und Wetter. Die HardHat®-Haube ist **korrosionsbeständig**, leicht, rissbeständig, umweltfreundlich und besser in der Lage, die hohen Anforderungen zu erfüllen, die der Einsatz auf Baustellen mit sich bringt.

Der Lichtmast ist mit LED-Flutern einer neuen Generation ausgestattet, die nicht nur effizienter sind und auf bis zu **6.000 m² Ausleuchtungsfläche** eine optimale Lichtverteilung bieten, sondern auch eine voraussichtliche Lebensdauer von 50.000 Stunden haben. Damit jederzeit die richtige Lichtstärke gewährleistet ist und für eine größere Autonomie, besitzt der neue HiLight H6+ eine Dimmfunktion, die über das benutzerfreundliche Steuerpult auf der Außenseite bedient werden kann.

Wartungs- und Transporteffizienz hatten bei der Entwicklung des HiLight H6+ Priorität. In Bezug auf Ersteres kommt der Lichtmast mit lediglich einer **einfachen Wartung** nach 600 Betriebsstunden aus, die in 40 Minuten durchgeführt werden kann.



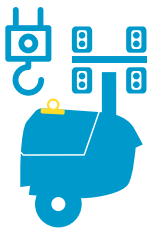
Neu

**LED-
Leuchte**

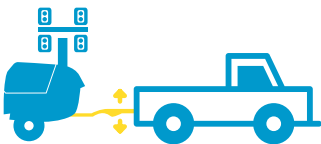
Der neue **HiLight H6+** lässt sich auf drei verschiedene Arten transportieren: über den integrierten Hebepunkt, die vier Gabelstaplerschlitzze oder mit einer von drei unterschiedlichen Zugdeichseln, zwischen denen Sie wählen können. Die höhenverstellbare Zugdeichsel sorgt für **Flexibilität** und erlaubt es den Benutzern, den HiLight H6+ ganz einfach hinter Transportern, LKWs und Pick-ups herzuführen.



Gabelstaplerschlitzze



Integrierter Hebepunkt



Gerade/klappbare/höhenverstellbare Zugdeichsel



Wartung auf einer Seite



**HardHat®
HAUBE**

**BIS ZU
40%
WENIGER**

KRAFTSTOFFVERBRAUCH UND
CO₂-EMISSIONEN*

-5dB(A)
NIEDRIGERER
GERÄUSCHPEGEL

55
dB(A)

40Min.
ALLE 600Std.

**AUSLEUCHTUNGS-
FLÄCHE**

6.000 m²

LEBENSDAUER

50.000
Std.

*mit Dimmfunktion



HiLight V4+ und HiLight V5+

HiLight V4+ und HiLight V5+ verfügen standardmäßig über eine HardHat® Haube. Sie gewährleistet maximalen Schutz für die internen Komponenten. Diese Lichtmast-Serie ist die perfekte Wahl für Vermietungsanwendungen mit häufigen Standortwechseln. Sie bietet den Anwendern einen **robusten und einfach transportierbaren Bestand an Beleuchtungsoptionen, die sich den Anforderungen jedes Einsatzortes anpassen**. Dank der kompakten Abmessungen finden auf einem 13-Meter-Lkw 16 Einheiten Platz. Die erweiterten Sicherheitseinrichtungen gewährleisten außerdem den Schutz der Leuchtmittel während des Transports.



LED-Leuchte
4X250W



LED-Leuchte
4X350W

AUSLEUCHTUNGS-
FLÄCHE

4.000 m²



300
STUNDEN
LAUFZEIT

(110-LITER-
KRAFTSTOFFTANK)




0,36 l/Std.



WARTUNGS-
INTERVALL(STD.)

600 

63 dB(A)
bei 7 m 

AUSLEUCHTUNGS-
FLÄCHE

5.000 m²

Geschlossene
Bodenwanne



0,7 l/Std.

(*) Verfügbar mit 50 und 60 Hz, Tier4 final. Der Anhänger entspricht den DOT US-Vorschriften. Wenden Sie sich für einen EU-konformen Anhänger bitte an Ihren Atlas Copco Verkaufsberater.



HiLight V4 und V4W

Der HiLight V4 bietet mit seinen breiten Knickflügelklappen und den durchgängig gut zugänglichen Komponenten noch größere Wartungsfreundlichkeit. Auch an die Umwelt wurde gedacht. Die geschlossene Bodenwanne verhindert das Austreten von Öl, Flüssigkeiten und Kraftstoff und damit eine Kontamination des Erdreichs.

Der HiLight V4W bietet beste Leistung in **großer Höhe und unter extremsten Umgebungen**. Sein **8-kW-Motor macht es möglich**. Der größere Kraftstofftank und niedrige Kraftstoffverbrauch erlauben zudem längere Betriebszeiten bis zum Nachtanken. Die HardHat® Haube gewährleistet maximalen Schutz für die internen Komponenten.



TRANSPORT-EFFIZIENZ
16
 Einheiten 

 **2** l/Std.


AUSLEUCHTUNGS-FLÄCHE
4.000 m²

HALOGEN-METALLDAMPF
 LEBENSDAUER
6.000
 Std. 

HardHat® Technologie 
 Geschlossene Bodenwanne 

 **90**
 STUNDEN LAUFZEIT

 **BETRIEB**
 UNTER EXTREMEN
 BEDINGUNGEN 

 **1,7** l/Std.

BIS ZU
15 %
HELLER





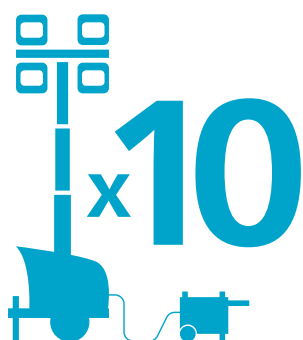
HiLight E3+

Elektrischer Lichtmast mit HardHat®

Der neue HiLight E3+ arbeitet zuverlässig unter den härtesten Einsatzbedingungen, wie sie auf Baustellen, bei Außenveranstaltungen und bei der vorübergehenden Beleuchtung im öffentlichen Raum herrschen. Seine interne Elektronik, das Bedienfeld und die Anschlüsse werden von Atlas Copcos innovativer HardHat®-Haube vor den Elementen geschützt. Der gesamte Aufbau, zu dem auch ein hoch belastbarer 7-Meter-Mast gehört, ist für Windgeschwindigkeiten von bis zu 100 km/h zugelassen.

Der Lichtmast zum Betrieb an verschiedensten Stromquellen – ob Hilfsenergie, Stromgenerator oder direkter Anschluss an das Stromnetz.

Ohne mechanische Komponenten mit Wartungsbedarf, Betriebsflüssigkeiten und Emissionen sind diese Lichtmasten besonders umweltfreundlich und nahezu wartungsfrei.



<p>Exklusive HardHat® Technologie</p> 	<p>TRANSPORT-EFFIZIENZ 16 Einheiten</p> 	<p>7 m 100 km/h WINDSTABILITÄT</p> 	
<p>LEBENSDAUER 50.000 Std.</p> 	<p>AUSLEUCHTUNGS- FLÄCHE 3.000 m²</p> 	<p>PLUG-AND-LIGHT</p> 	<p>NULL KRAFTSTOFFVERBRAUCH UND CO₂-EMISSIONEN</p> 



HiLight V2+

HiLight V3+

Diese elektrischen Plug-and-Light-Lösungen eröffnen flexible Beleuchtungsoptionen für eine breite Palette von Anwendungen. Die Modelle HiLight V2+ und V3+ besitzen einen robusten Stahlrahmen mit PE-Stoßfängern.

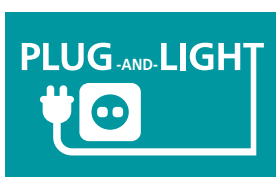
Diese Stoßfänger stehen der HardHat® Haube in nichts nach.



E-LED



E-LED



EINFACH ZU TRANSPORTIEREN

AUSLEUCHTUNGS-FLÄCHE

2.000 m² v2+
3.000 m² v3+

LEBENSDAUER
50.000 Std.



(*) CE-Modelle bitte anfragen



HiLight P2+

Die spezielle Beleuchtungsoptik wird von einem integrierten Polyethylengehäuse geschützt. Sie verhindert ein Ausbrennen und verlängert die Lebensdauer. Einen besonderen Beitrag zur großartigen Leistung steuert der einzigartige Fluter bei. Er strahlt das **Licht rundum ab und leuchtet eine größere Fläche aus, als herkömmliche Lichtmasten in Ballonbauweise.**



PLUG-AND-LIGHT 	50km/h WINDSTABILITÄT
AUSLEUCHTUNGS-FLÄCHE 2.000 m² 	NULL KRAFTSTOFFVERBRAUCH UND CO ₂ -EMISSIONEN
KEINE DRUCKLUFT ERFORDERLICH	AUSBRENNSSICHERER FLUTER

Kein Zugang zum Stromnetz?

Empfohlene Stromquellen, iP und P Stromerzeuger

	P2000 i	P3500 i	P3000	P6500	P8000
	1,6 kW	3 kW	2,3 kW	5 kW	6 kW
Intelligente variable Drehzahlsteuerung					
Automatische Spannungsregelung (AVR)					
HiLight P2+	4	9	7	15	18
HiLight V2+	1	1	1	1	1
HiLight V3+	1	1	1	1	1
HiLight E3+	2	4	3	7	9



- Perfekt geeignet
- Gute Wahl

Treffen Sie die Wahl – exakt nach Ihren Bedürfnissen

	Branchen	Energieeffizienz	Betriebsstunden	Ausleuchtungsfläche	Einfacher Transport	Lampenlebensdauer	Wartungsintervall	Transporteffizienz
HiLight Z3+	VERANSTALTUNGEN BAUWESEN	●	●	○	○	●	●	●
HiLight S2+	BAUWESEN BERGBAU VERANSTALTUNGEN	●	●	○	●	●	●	○
HiLight H6+	BAUWESEN BERGBAU VERANSTALTUNGEN	●	●	●	●	●	●	●
HiLight B6 +	STRASSENBAU VERANSTALTUNGEN	●	●	●	○	●	●	●
HiLight V4+	BAUWESEN BERGBAU	●	●	●	●	●	●	○
HiLight V5+	BAUWESEN BERGBAU	●	○	●	●	●	●	○
HiLight V4	BAUWESEN BERGBAU	○	○	●	●	○	●	○
HiLight E3+	VERANSTALTUNGEN STRASSENBAU	●	○	○	●	●	●	●
HiLight P2+	VERANSTALTUNGEN	●	○	○	●	●	●	●
HiLight V2+/V3+	BAUWESEN STRASSENBAU	●	○	○	●	●	●	●
HiLight V4W	BAUWESEN BERGBAU	●	●	●	●	○	●	○

● Beste Wahl ○ Geeignet

Was macht unsere LED-Technologie so einzigartig?

KRAFTSTOFFEFFIZIENZ



LEBENSDAUER
50.000
Std.



AUSLEUCHTUNGSFLÄCHE
BIS ZU **6.000 m²**



FARBWIEDERGABEINDEX
> 85
VON 100



UNGLAUBLICH GUTE LICHTVERTEILUNG



ROBUSTER SCHUTZRAHMEN



- Ein Aluminiumgehäuse schützt die Fluter des LED HiLight Lichtmastes gegen harte Stöße, auch beim Transport.
- Die LED-Lampen besitzen einen hohen CRI (Farbwiedergabeindex)-Wert (> 85 von 100).
- Die speziell gestaltete Richtoptik der LED HiLight-Serie sorgt für eine unglaublich gute Lichtverteilung.
- Unsere LED HiLight Lichtmasten können eine Fläche von bis zu 6.000 Quadratmetern mit durchschnittlich 20 Lux ausleuchten.
- Die LED-Lampen haben eine Lebenserwartung von über 50.000 Stunden.
- Mit unserer LED-Technologie setzen wir in der Industrie den Maßstab für geringen Kraftstoffverbrauch.

HiLight LED Einsparungen pro Jahr

(pro Einheit im Vergleich zu Halogen-Metaldampf-Lichtmast)

 **1.500** Liter **-60%**

 **4.800** Kilo **-60%**

 **23** Bäume **-60%**

 **3** Leuchtmittel **-100%**

(*) Einsparungen abhängig vom Vergleichsmodell.

		BATTERIE				DIESEL				ELEKTRISCH			
		HiLight Z3+	HiLight S2+	HiLight H6+	HiLight B6+	HiLight V4+	HiLight V5+	HiLight V4	HiLight V4W	HiLight E3+	HiLight P2+	HiLight V2+	HiLight V3+
Ausleuchtungsfläche m²		3000 (durchschnittlich 10 Lux)	2000 (durchschnittlich 10 Lux)	6000 (durchschnittlich 20 Lux)	6000 (durchschnittlich 20 Lux)	4000 (durchschnittlich 20 Lux)	5000 (durchschnittlich 20 Lux)	4000 (durchschnittlich 20 Lux)	4000 (durchschnittlich 20 Lux)	3000 (durchschnittlich 12 Lux)	2000 (durchschnittlich 10 Lux)	2000 (durchschnittlich 10 Lux)	2500 (durchschnittlich 10 Lux)
Lampen		LED	LED	LED	LED	LED	LED	Halogen-Metall-dampf	Halogen-Metall-dampf	LED	LED	LED	LED
Mast		Hydraulisch	Vertikal Manuell	Vertikal, hydraulisch	Vertikal, hydraulisch	Vertikal, manuell	Vertikal, manuell	Vertikal, manuell	Vertikal, manuell	Vertikal, manuell	Vertikal, manuell	Vertikal, manuell	Vertikal, manuell
Zusatzausstattung		Hydraulisch Geräuscharm, keine CO ₂ -Emissionen	Solar Geräusch- und CO ₂ -frei	HardHat®-Haube	Kompaktes Gehäuse	HardHat®-Haube	HardHat®-Haube	HardHat®-Haube	HardHat®-Haube	Elektrisch	Elektrisch	Elektrisch	Elektrisch
Leistungsdaten													
Nennfrequenz	Hz	-	50 60	50	50 60	50 60	50 60	50 60	50 60	50 60	50	50	50
Nennspannung	VAC	-	230 240	230	230 120	230 120	230 120	230 120	230 120	230 120	230	230	230
Nennleistung (PRP)	kW	-	-	2,7	2,5 2,8	2,3 2,4	2,3 2,4	5,5 6	6 8	-	-	-	-
Betriebstemperatur (min./max.)	°C	-20 / 50	-5 / 50	-20 / 40	-20 / 40	-25 / 50	-25 / 50	-25 / 49	-25 / 50	-	-	-	-
Schallleistungspegel (LwA)	dB(A)	-	-	82	82	88	86	92 94	87 89	-	-	-	-
Schalldruckpegel (LPA) in 7 m	dB(A)	-	-	55	55	65	63	71 73	63 64	-	-	-	-
Energiequelle													
Typ		Batterie	Solar	Diesel	Diesel	Diesel	Diesel	Diesel	Diesel	Elektrisch	Elektrisch	Elektrisch	Elektrisch
Modell		-	-	Kubota Z482	Kubota Z482	Kubota Z482	Kubota Z482	Kubota Z482	Kubota D1105	-	-	-	-
Drehzahl	U/min	-	-	1500	1500 1800	1500 1800	1500 1800	3.000 3.600	1500 1800	-	-	-	-
Netto-Nennleistung (PRP)	kW	-	-	2,7	2,7 3	2,7 3	2,7 3	6,9 8,1	8 9,5	-	-	-	-
Kühlmittel		-	-	Wasser	Wasser	Wasser	Wasser	Wasser	Wasser	-	-	-	-
Zylinderanzahl		-	-	2	2	2	2	2	3	-	-	-	-
Generator													
Modell		-	-	Meccalte LT3/75	Meccalte LT3/75	Atlas Copco ACA132B*	Meccalte LT3/75	Sincro EK 2 MCT	Atlas Copco DP06/AG164	-	-	-	-
Nennleistung	kVA	-	-	3,5 4,5	3,5 4,5	1.500 1.800	3,5 4,5	6 7,5	6 8	-	-	-	-
Isolation / Gehäuseschutz	Klasse/IP	-	-	H / 21	H / 21	H / 23	H / 21	H / 23	H / 23	-	-	-	-
Energieverbrauch													
Kraftstofftankvolumen	l	-	-	125	125	110	110	110	160	-	-	-	-
Autonomie	Std.	18 32	11 22	185	185	245	150	57 50	90	-	-	-	-
Ausgangsleistung													
Hilfsenergie	kW	-	-	1,2	1,2	1	1	1,4 2	2	-	-	-	-
Lampen													
Fluter		LED	LED	LED	LED	LED	LED	Halogen-Metall-dampf	Halogen-Metall-dampf	LED	LED	LED	LED
Leistung	B	4 X 160	4 x 90	4 x 350	4 x 350	4 x 250	4 x 350	4 x 1.000	4 x 1.000	4 X 160 1x500	320	320	4 x 120
Mast													
Typ		Hydraulisch	Manuell	Hydraulisch	Hydraulisch	Manuell, senkrecht, 5 Segmente	Manuell, senkrecht, 5 Segmente	Manuell, senkrecht, 5 Segmente	Manuell, senkrecht, 5 Segmente	Manuell	Manuell	Manuell	Manuell
Rotation	Grad	340	340	340	340	360	360	360	360	0	0	0	0
Max. Höhe	m	8	7	8	8	7,5	7,5	7,5	7,5	7	3,5	5	5
Max. Windengeschwindigkeit	km/h	80	80	80	80	80	80	80	80	80	50	80	80
Gehäuse und Anhänger													
Typ		-	Anhänger mit Vierpunkt-Nivelliersystem	EU-Straßenzulassung mit starrer oder höhenverstellbarer Zugdeichsel oder Anhänger für Baustelle	-	US-DOT-konformer Unibody-Anhänger mit Vierpunkt-Nivelliersystem. Für EU-Straßenzulassung bitte Verfügbarkeit anfragen				-	-	Hoch belastbarer Anhänger mit PE-Stoßfängern	Hoch belastbarer Anhänger mit PE-Stoßfängern
Grundrahmen		Geschlossene Bodenwanne				Offener Rahmen / geschlossene Bodenwanne optional	Geschlossene Bodenwanne			Verzinkt	-	-	-
Gehäuse		Verzinkte Stahlhaube und Pulverbeschichtung	Verzinkte Stahlhaube und Pulverbeschichtung	HardHat®-Türen	Verzinkte Stahlhaube und Pulverbeschichtung	HardHat®-Knickflügeltüren			HardHat®-Haube				
Abmessungen und Gewicht													
Abmessungen beim Transport, starre Zugdeichsel (L x B x H)	m	1,16 x 1,16 x 2,5	3,55 x 1,7 x 2,3	2,09 x 1,29 x 2,5	1,16 x 1,16 x 2,5	1,67 x 1,10 x 2,50	1,67 x 1,10 x 2,50	1,67 x 1,10 x 2,50	1,8 x 1,35 x 2,97	1,13 x 0,76 x 2,2	0,5 x 0,5 x 2,2	1,1 x 0,85 x 2	1,1 x 0,85 x 2
Gewicht	kg	980	1204	995	980	702	702	694	826	276	45	110	110

(*) CE-Modelle bitte anfragen

Produktsortiment

STROMERZEUGER

<p>TRAGBAR 1,6 - 12 kVA</p> 	<p>MOBIL 9 - 1250* kVA</p> 	<p>INDUSTRIE 10 - 1420* kVA</p> 	<p>CONTAINER 800 - 1450 kVA</p> 
--	---	---	--

* Verschiedene Konfigurationen für die Stromerzeugung in beinahe jeder Größenordnung erhältlich

ENTWÄSSERUNGSPUMPEN

ELEKTRISCHE TAUCHPUMPEN
250–16.200 l/min




TROCKEN AUFGESTELLTE PUMPEN
833–23300 l/min




ENERGIESPEICHERSYSTEME

ZENERGIZE
45-1000 kVA




Mit Diesel- und Elektroantrieb erhältlich

LICHTMASTEN

DIESEL




BATTERIE




ELEKTRISCH




BAUKOMPRESSOREN UND LEICHTE WERKZEUGE

DRUCKLUFTKOMPRESSOREN
1–116 m³/min
7–345 bar




HANDGEHALTENE WERKZEUGE
Pneumatisch
Hydraulisch
Benzinbetrieben



ONLINE-LÖSUNGEN


**SHOP ONLINE
ERSATZTEILE ONLINE**

Online Suche und Bestellung von Ersatzteilen für Power Equipment. Wir bearbeiten Ihre Aufträge rund um die Uhr.



POWER CONNECT

Scannen Sie den QR-Code an Ihrer Maschine und sehen Sie im QR Connect Portal alle Informationen zu Ihrer Maschine.



LIGHT THE POWER – IHRE BEMESSUNGSHILFE

Ein nützlicher Rechner zur Auswahl der besten Lösung für Ihren Strom- und Lichtbedarf



FLEETLINK

Intelligentes Telematiksystem, das hilft, die Flottenauslastung zu optimieren, den Wartungsaufwand zu reduzieren und letztlich Zeit und Geld zu sparen.




Atlas Copco Power Technique
www.atlascopco.com/ptba

